



## OpenVPN-Upgrade Teil 3 von 3

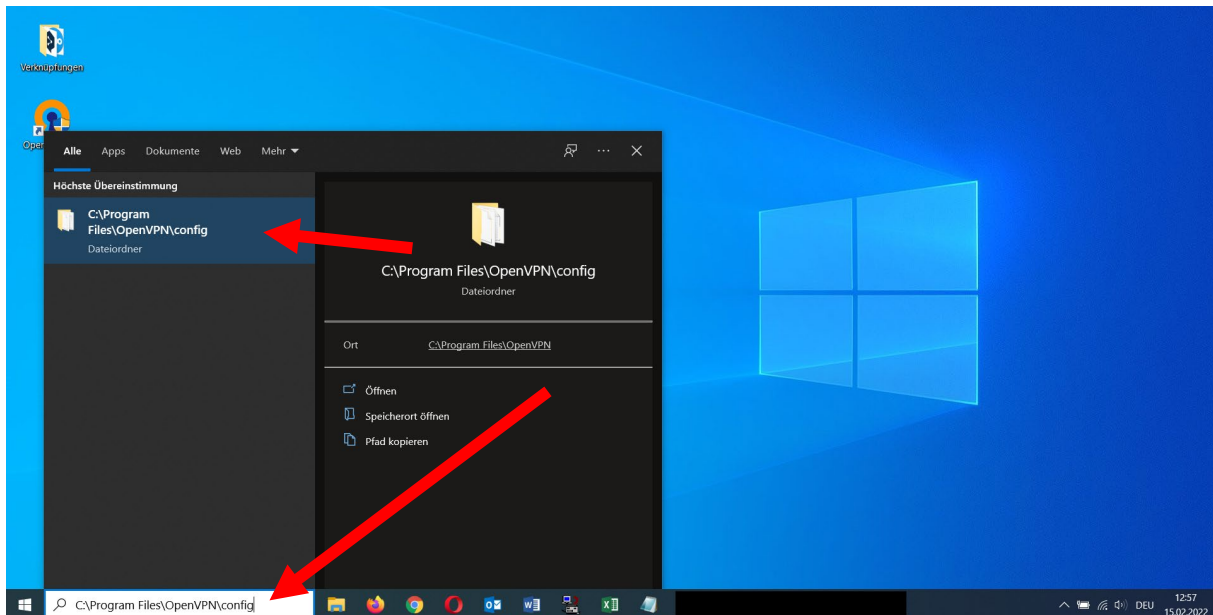
# Einwahlprofil von OpenVPN unter Windows ändern

Diese Anleitung ist **nur für die Angehörigen** der Universität Greifswald geeignet.

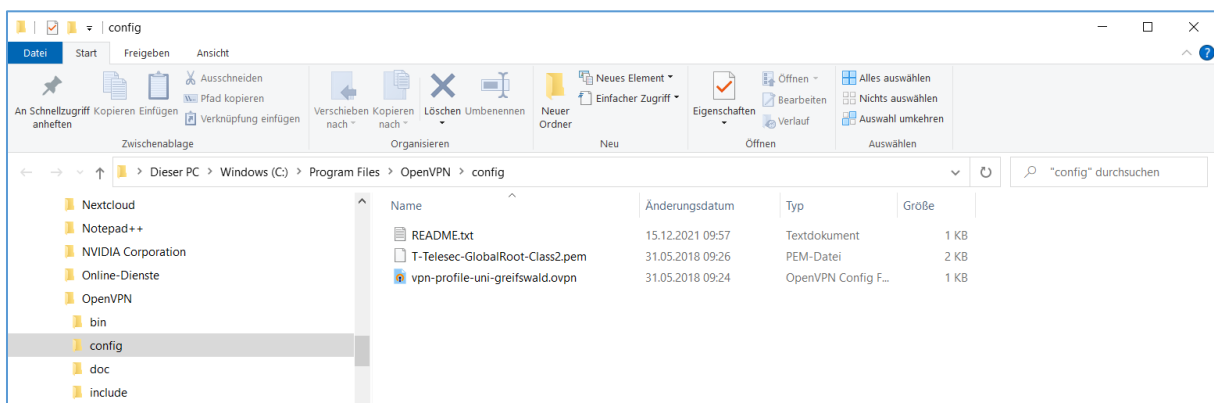
Damit sind sowohl Mitarbeiterinnen und Mitarbeiter als auch Studierende der Universität gemeint.

Im Windows-Suchfeld Pfad „C:\Program Files\OpenVPN\config“ eingeben (ohne Hochkomma; Zeichenfolge kann auch von hier aus kopiert werden).

Anschließend Taste „Enter“ drücken.



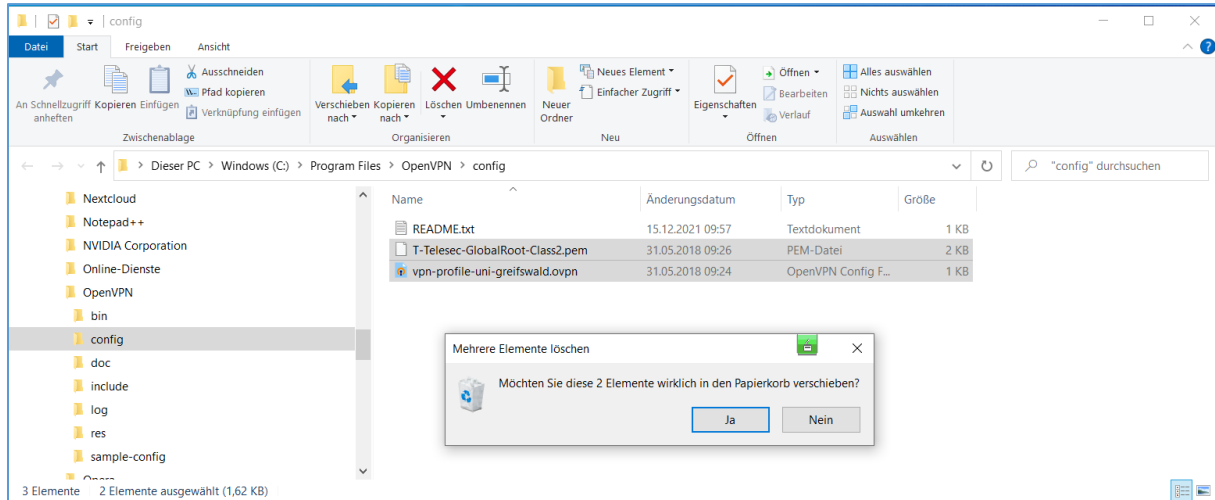
Datei-Explorer (Datei-Manager) öffnet sich. Konfigurationsdateien von OpenVPN werden angezeigt.





Datei „vpn-profile-uni-greifswald.ovpn“ löschen.

Datei „T-Telesec-GlobalRoot-Class2.pem“ löschen.



Webseite des Rechenzentrums öffnen:

<https://rz.uni-greifswald.de/dienste/technische-infrastruktur/vpn/>

Neue Profildatei herunterladen:

folgenden Katalogliste der Universitätsbibliothek: [Katalog der Onlinepublikationen, die einen Shibboleth-Zugriff ermöglichen](#)

Für alle anderen Publikationen (z.B. für den Verlag Juris) muss leider wie bisher auf die Kombination VPN und [Proxy-Server](#) zurückgegriffen werden, sofern die Lizenz einen VPN-Zugriff beinhaltet.

### Einrichtung des VPN-Zugangs

Sie benötigen die Profildatei, bevor Sie mit der Einrichtung beginnen. Klicken Sie diese mit der **rechten Maustaste** an und wählen **Ziel speichern unter**. Die Profildatei wählen Sie bitte je nach Ihrem Zugehörigkeitsstatus aus. Der **allgemeine VPN-Zugang steht ausschließlich Mitgliedern** der Universität zur Verfügung, da hiermit auch ein Zugriff auf die lizenzierten Online-Publikationen ermöglicht wird. Alle anderen Nutzergruppen verwenden bitte den technischen VPN-Zugang. **Das technische Profil funktioniert nicht auf mobilen Geräten.**

#### Downloads für den VPN-Zugang

- Profildatei (auch zur Nutzung von Online-Publikationen; nur für Mitglieder der Universität)**  
Gültig ab 28.02.2022. In der Profildatei sind bereits alle Konfigurationsparameter enthalten.
- Profildatei für den technischen VPN-Zugang**  
Gültig ab 28.02.2022. Der Zugang ermöglicht Ihnen ausschließlich die Nutzung universitätsinterner Ressourcen. In der Profildatei sind bereits alle Konfigurationsparameter enthalten. Das technische Profil funktioniert nicht auf mobilen Geräten.

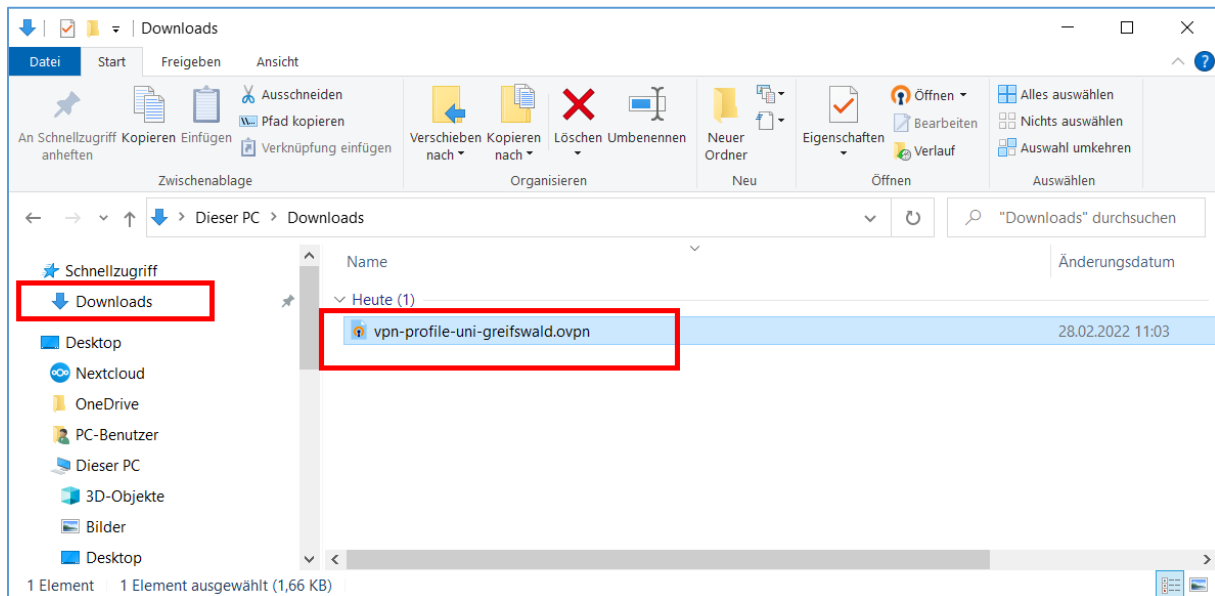
### Detail-Anleitungen für verschiedene Betriebssysteme





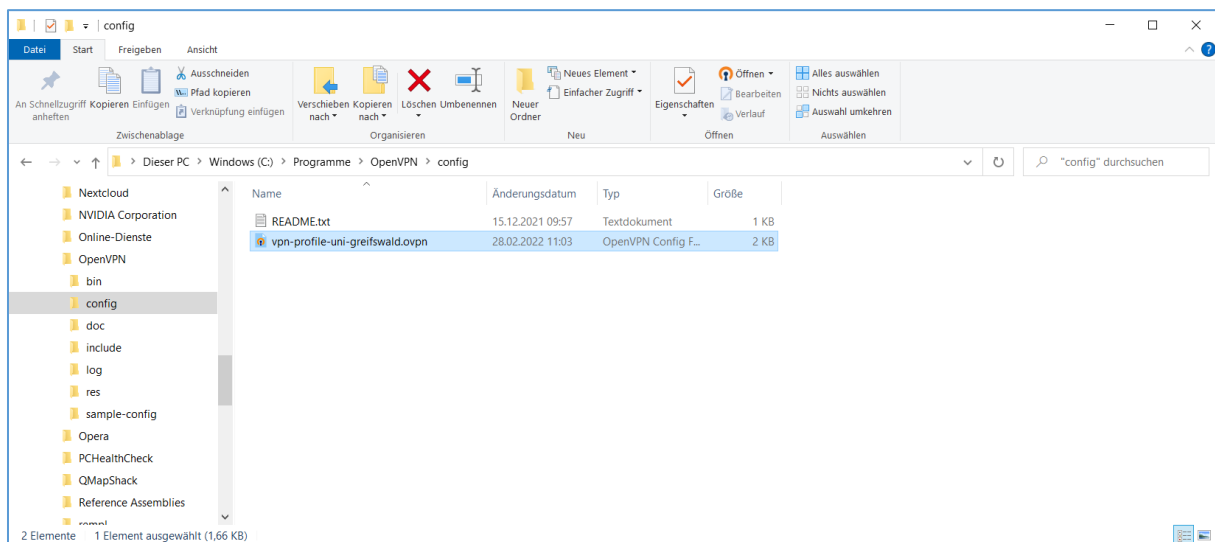
Ordner „Downloads“ öffnen.

Datei „**vpn-profile-uni-greifswald.ovpn**“ kopieren (rechte Maustaste auf die Datei, dann kopieren).



Wieder Ordner „C:\Program Files\OpenVPN\config“ öffnen (wie oben beschrieben).

Die vorher kopierte Datei „**vpn-profile-uni-greifswald.ovpn**“ einfügen.



Fertig.